

The Deloitte logo, consisting of the word "Deloitte" in a bold, blue, sans-serif font, followed by a small green dot.

## SAPForum 2014

*Le tecnologie e la competenza di Deloitte  
come fattore abilitante per la  
trasformazione delle imprese Fashion*

Milano, 30 ottobre 2014

# Deloitte ed il settore della Moda e del Lusso

*Le tendenze emerse dal Global Power of Luxury Goods 2014*



- Dal nostro osservatorio di settore, **riscontriamo cambiamenti strutturali** nella moda e nel lusso
  - Ubiquità vs esclusività
  - Social Media
  - Omnichannel e crescita del Retail
  - Globalizzazione e turismo
  - Fast Fashion, democratizzazione, volatilità
  - Custom e Su misura
  - Comunicazione vs Conversione
- **Aiutiamo i clienti a gestire con profitto il cambiamento** facendo leva sui **sistemi informativi**, ottimizzando l'intera catena del valore

# Deloitte ed il settore della Moda e del Lusso

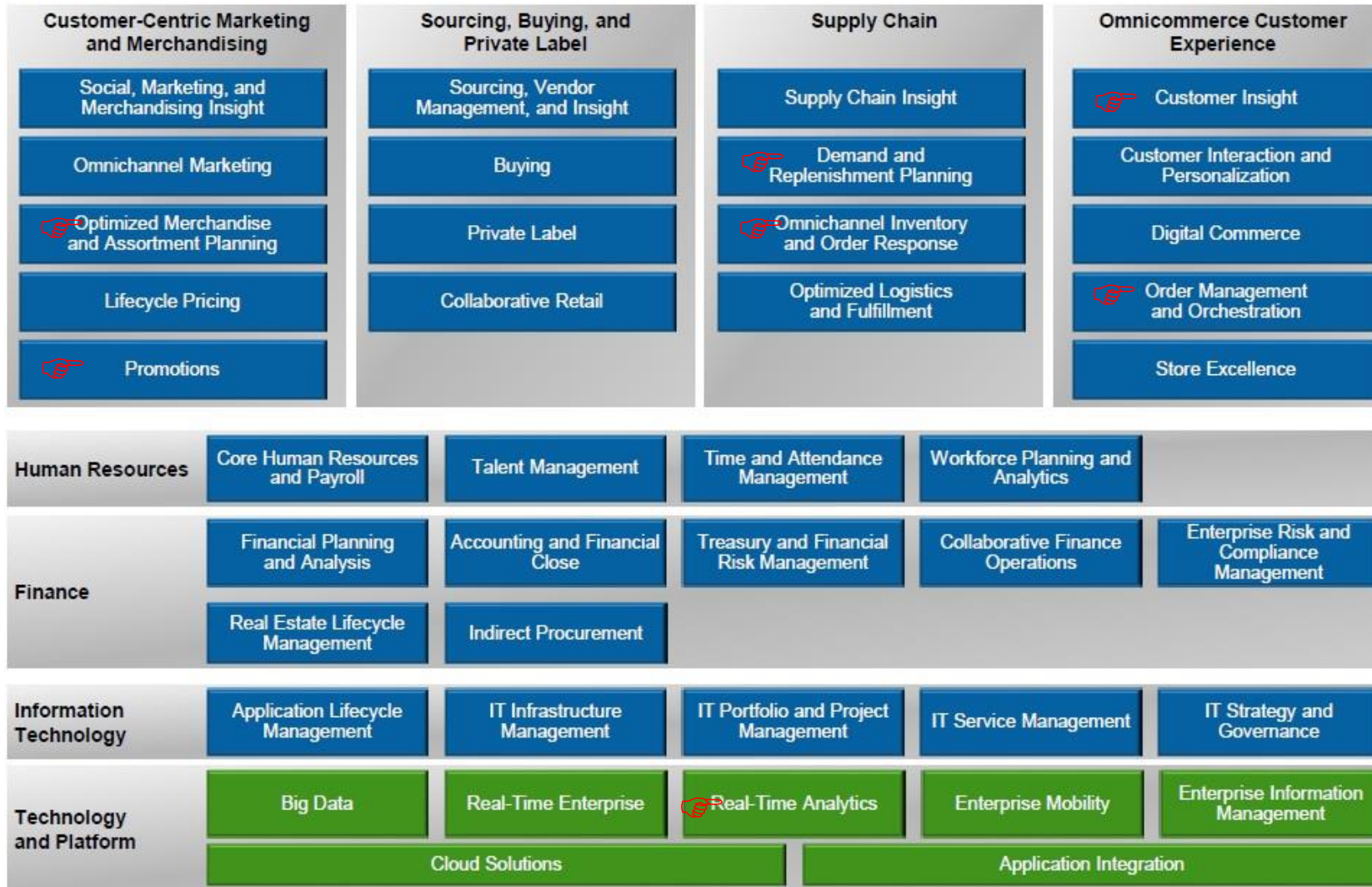
*Crescere nel canale Retail richiede mutamenti profondi*

- **Le aziende italiane** sono spesso più attente ai **prodotti** che offrono al mercato **piuttosto che ai clienti**
- Nel nuovo paradigma, le **filiere “pull”** dimostrano maggior forza nel governare i mercati, grazie alla **vicinanza al consumatore**
- Una **nuova generazione di sistemi** consente ad esempio di:
  - Aumentare i profitti, attraverso la **completa gestione della rete distributiva** e dei livelli di stock sui punti vendita
  - Incrementare i margini, grazie ad una **gestione ottimale** ed integrata **dei processi promozionali e dei prezzi**
  - Migliorare il servizio, con una **gestione assortimentale** che porti nei punti vendita i **prodotti giusti**, nella giusta **quantità** e nelle giuste **tempistiche** seguendo i consumi
  - Migliorare il controllo, grazie ad un **corredo informativo specifico sul Retail** e **all'affidabilità dei dati in tempo reale**



# Deloitte e SAP: un connubio di successo

*Le Best Practice ed i trend applicativi di settore*



# Deloitte eXtended Business Services

## Profilo dell'azienda

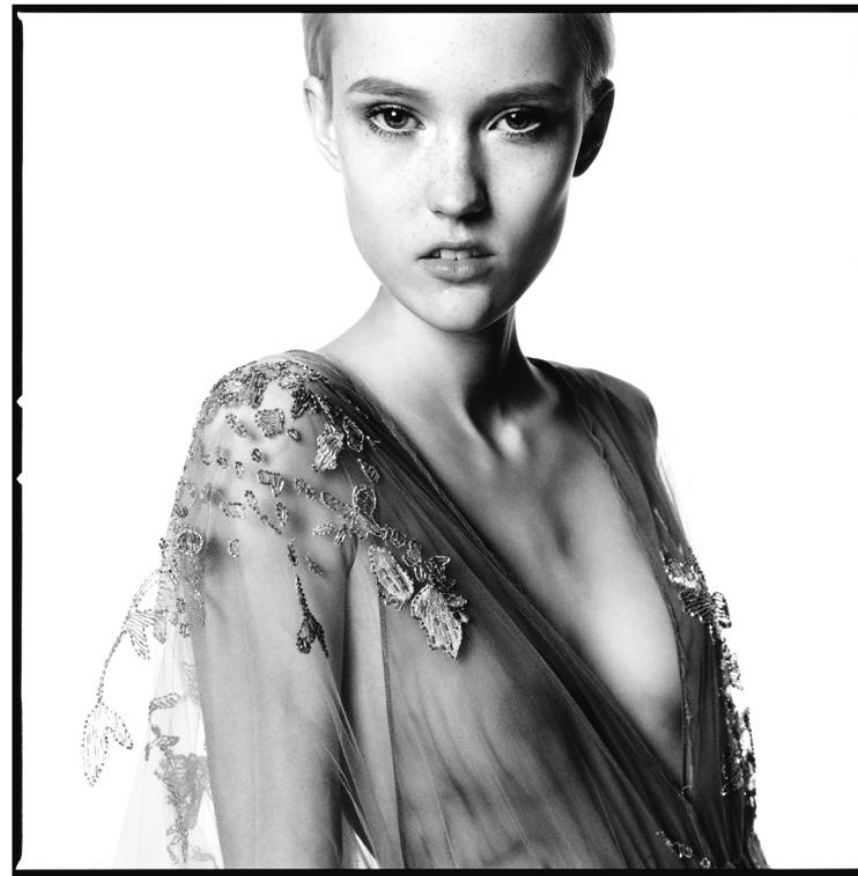
- Con **più di 250 professionisti**, può aiutare i clienti nelle diverse fasi del ciclo di vita dei Sistemi Informativi.
- Gestisce con successo **progetti nazionali ed internazionali** grazie alle competenze multidisciplinari e ad una rete estesa di partnership
- **Fornisce servizi sull'intero ciclo di vita** dei Sistemi Informativi con approccio "Design-Build-Run", dall'analisi dei requisiti all'implementazione del modello, fino alla gestione completa dei servizi di manutenzione applicativa e sistemistica.
- **Numerose esperienze** di successo presso alcune delle **più importanti aziende della Moda e del lusso, con un team dedicato al Fashion / Retail**
- **Competenze a 360°** non solo in ambito applicativo, ma anche su organizzazione e processi, tax & legal, enterprise risks, financial advisory, ...



# *Il profilo dell'azienda*



WWW.VALENTINO.COM



# VALENTINO

# VALENTINO

- Valentino plays a vital role in the world of fashion and luxury, with a rich and well-diversified portfolio of products which includes clothing, accessories, and footwear for men and women.
- In the highly discriminating world of fashion and luxury, few players have gained the international fame the Valentino has achieved.
- Valentino is characterized by a consolidated global presence, excellent brand awareness, and strong product recognition
- The Valentino operates in over 90 countries, with single-brand boutiques and directly-managed shops

# Valentino

## Il contesto di cambiamento



- The 2012 results showed revenues of 390mn euros, up 22% compared with the previous year
- In the last quarter of 2012 and the Q1 of 2013 the growth rate in the retail channel was 30-40%
- In his five-year plans, Valentino would invest at least 200mn to open single-brand stores
- Sales target was changing, Asia was becoming the number one market, accessories were from 35% to 50% of turnover
- The new shareholders had a longer-term vision and had important financial means
- The 2013 results confirmed the planned revenues of about 500mn euros, up 25% compared to 2012



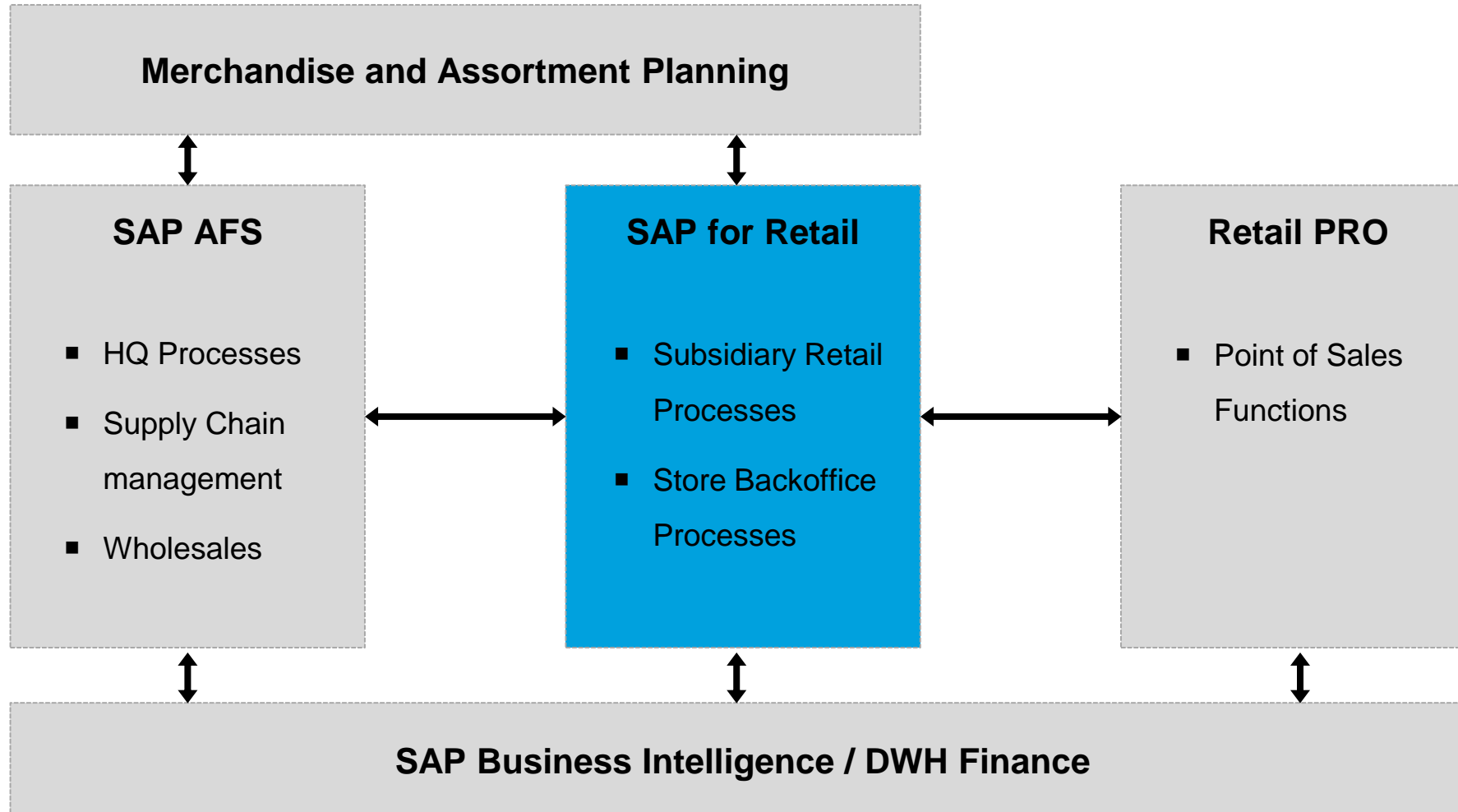
# Valentino

## Processi in ambito

Macroprocess	Process
<b>Merchandising</b>	<ul style="list-style-type: none"><li>• Foundation data (Hierarchies for merchandise &amp; Organization)</li><li>• Items, Product, Locations (stores &amp; DC) set up</li><li>• Assortment Operations</li><li>• Pricing – Markdown, zone pricing, promotional pricing, cost analysis</li><li>• Purchase Order Management</li></ul>
<b>Control Inventory</b>	<ul style="list-style-type: none"><li>• Physical and Cycle counting (via 3PL)</li><li>• Store and Warehouse inventory</li><li>• Transfers (store to store ,warehouse to warehouse) and in-transit</li><li>• Stock ledger and Inventory evaluation (Avg. cost)</li><li>• Inventory statuses – on hand, on order, reserved, sold, damage and others</li></ul>
<b>Distribute &amp; Manage Outbound Logistics</b>	<ul style="list-style-type: none"><li>• Manage Warehouses (via 3PL interface)</li><li>• Receiving and shipping to stores</li><li>• Allocation and Replenishment</li><li>• Pick, pack and ship product Cross-docking and Flow-through (via 3PL)</li></ul>
<b>Operate Stores (Back-Office)</b>	<ul style="list-style-type: none"><li>• Manage store back-office inventory</li><li>• Receiving and process merchandise</li><li>• Return Merchandise</li></ul>
<b>Finance &amp; Controlling</b>	<ul style="list-style-type: none"><li>• General Ledger, Account Receivables and Account Payables</li><li>• Asset Accounting</li><li>• Bank &amp; Treasury management</li><li>• Localizations for China and Hong Kong</li><li>• Cost center &amp; Profit Center accounting</li></ul>

# Valentino

## *I sistemi in ambito*



# Conclusioni...

*Considerazioni sul progetto, domande e risposte*

**Deloitte.** VALENTINO

*Grazie per l'attenzione!*

# Deloitte.

Il nome Deloitte si riferisce a una o più delle seguenti entità: Deloitte Touche Tohmatsu Limited, una società inglese a responsabilità limitata, e le member firm aderenti al suo network, ciascuna delle quali è un'entità giuridicamente separata e indipendente dalle altre. Si invita a leggere l'informativa completa relativa alla descrizione della struttura legale di Deloitte Touche Tohmatsu Limited e delle sue member firm all'indirizzo [www.deloitte.com/about](http://www.deloitte.com/about)