

---

Silvia Populin  
Expert Solution Presale EPM Finance  
SAP Italia

# SAP Forum Milan 2014

## Simplify Finance

The SAP logo, consisting of the letters 'SAP' in white on a blue background.

The Best-Run Businesses Run SAP™

# Le nostra vita è in tempo reale



# Punti chiave

- Le innovazioni tecnologiche come l'in-memory computing o il cloud hanno avviato una nuova rivoluzione dei processi, consentendo la **Finanza in tempo reale**
- SAP fornisce un **portafoglio di soluzioni per l'ambito finanziario rinnovato** basato sulla piattaforma SAP HANA
- SAP assiste i clienti nella scelta flessibile del proprio percorso evolutivo verso il tempo reale

# I CFO devono trasformare le proprie organizzazioni

Conformità  
alle norme



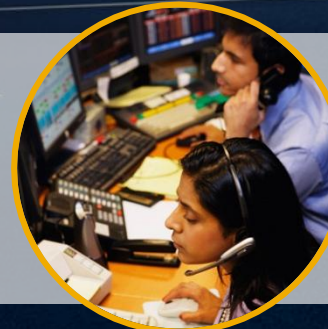
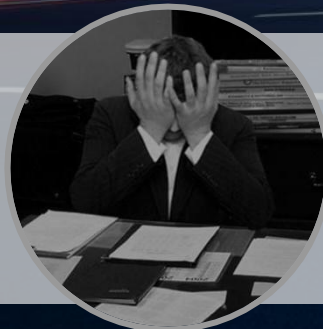
Esigenze degli stakeholder  
Controlli interni  
Gestione del rischio

Generazione  
di report operativi



Governance dei dati  
Self-service informazioni  
Consulenza strategica

Processi  
manuali locali



Processi globali  
Collaborazione  
Qualità del servizio

# Le barriere odierne...

Piattaforme preesistenti e applicazioni "**silos**"

**il 40%**

dei manager IT impiegano **più di due giorni** per preparare i dati finanziari per il reporting mensile

Applicazioni aziendali "**a lento avanzamento**"

**il 25%**

degli utenti finali del settore di attività indica che un **accesso più rapido alle informazioni** avrebbe un impatto significativo sulla propria organizzazione

Necessità di comprendere l'**arte del possibile**

**il 70%**

delle attività analitiche consiste nella **preparazione dei dati per l'analisi**

# Comprendere l'arte del possibile

## Analisi e pianificazione finanziarie

Sviluppo e trasformazione della strategia

Pianificazione, budgeting e previsioni

Gestione di redditività e costi

Monitoraggio e reporting

## Contabilità e chiusura finanziaria

Contabilità

Chiusura entità locali

Chiusura del gruppo

Reporting e pubblicazione

Governance di chiusura finanziaria

## Gestione dei rischi finanziari e di tesoreria

Comunicazioni bancarie e sui pagamenti

Gestione cassa e liquidità

Gestione di investimenti e debiti

Gestione del rischio finanziario

Gestione del rischio merci

## Processi collaborativi per le operazioni finanziarie

Gestione dei crediti

Gestione collaborativa delle fatture in entrata

Gestione di trasferite

Servizi finanziari condivisi

## Gestione del rischio d'impresa e della conformità

Gestione del rischio d'impresa

Gestione di conformità e controlli

Governance degli accessi

Gestione del commercio internazionale

Gestione delle frodi

Gestione audit

# Vantaggi della fonte unica e affidabile per i clienti



## Allineamento aziendale

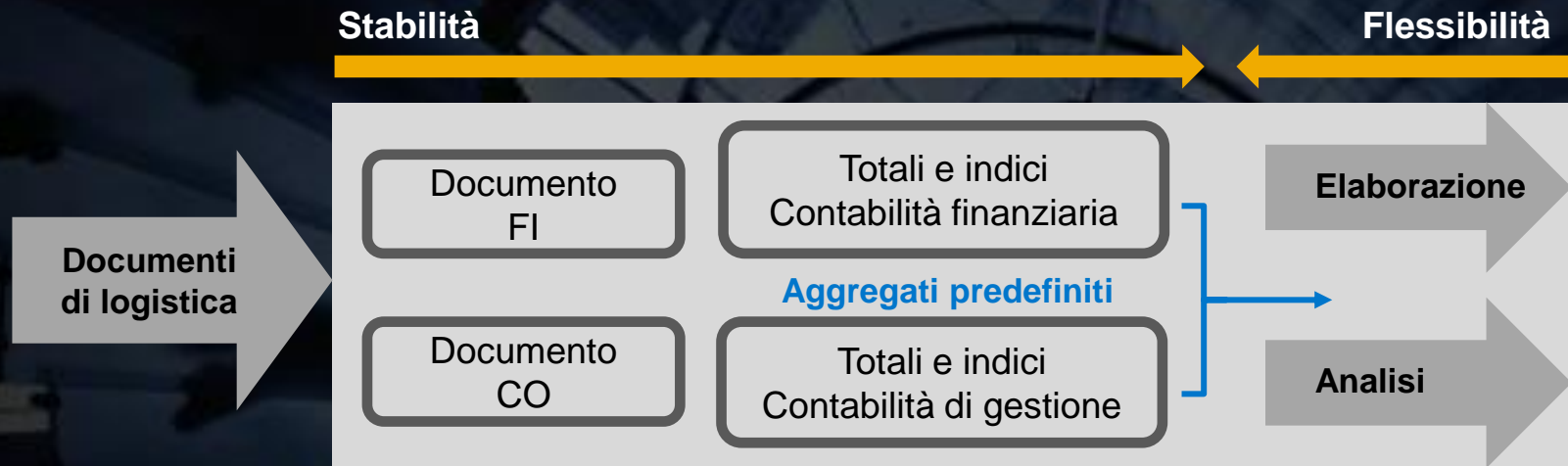
- Armonizzazione completa dei dati
- Riduzione delle attività di riconciliazione

## Analisi personalizzata

- Visualizzazioni dei dati definite dall'utente
- Drill-down fino al livello della posizione
- Tutte le dimensioni rilevanti
- Dimensioni specifiche del cliente

# Introduzione a SAP Accounting powered by SAP HANA

Da...



...A



## Vantaggi per i clienti

- Reporting interno ed esterno armonizzato
- Modello di dati basato sui conti
- Riduzione significativa delle attività di riconciliazione
- Maggiore flessibilità su reporting e personalizzazione dei dati
- Riduzione significativa dell'utilizzo della memoria



# Flessibilità di reporting in SAP Accounting powered by SAP HANA

The screenshot displays the SAP HANA Analysis tool interface. At the top, there is a ribbon menu with various analysis tools like 'Members', 'Measures', 'Chart', and 'Filter'. Below the ribbon is a data table with columns for G/L Account, Cost Center, Material, Customer, and Actual Amount. The table shows data for 'Adv & Promo' and 'COGS Split Con DTI'. Below the table, a 'Financial Statement' window is open, showing a balance sheet with columns for 'Actual', 'Reference', and 'Variance'. The statement includes sections for 'Assets' and 'Liabilities', and a 'Filter by' section with various dimensions like 'Product Group', 'Product', 'Customer Group', 'Region', and 'Company Code'.

	Actual	Reference	Variance
Assets	25,987,345.83	25,987,345.83	25,987,345.83
Liabilities	25,987,345.83	25,987,345.83	25,987,345.83
Filter by	25,987,345.83	25,987,345.83	25,987,345.83
Product Group	25,987,345.83	25,987,345.83	25,987,345.83
Product	25,987,345.83	25,987,345.83	25,987,345.83
Customer Group	25,987,345.83	25,987,345.83	25,987,345.83
Region	25,987,345.83	25,987,345.83	25,987,345.83
Company Code	25,987,345.83	25,987,345.83	25,987,345.83

## Reporting definito dall'utente

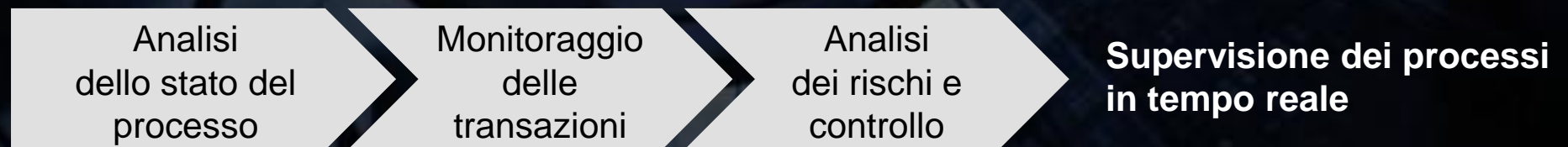
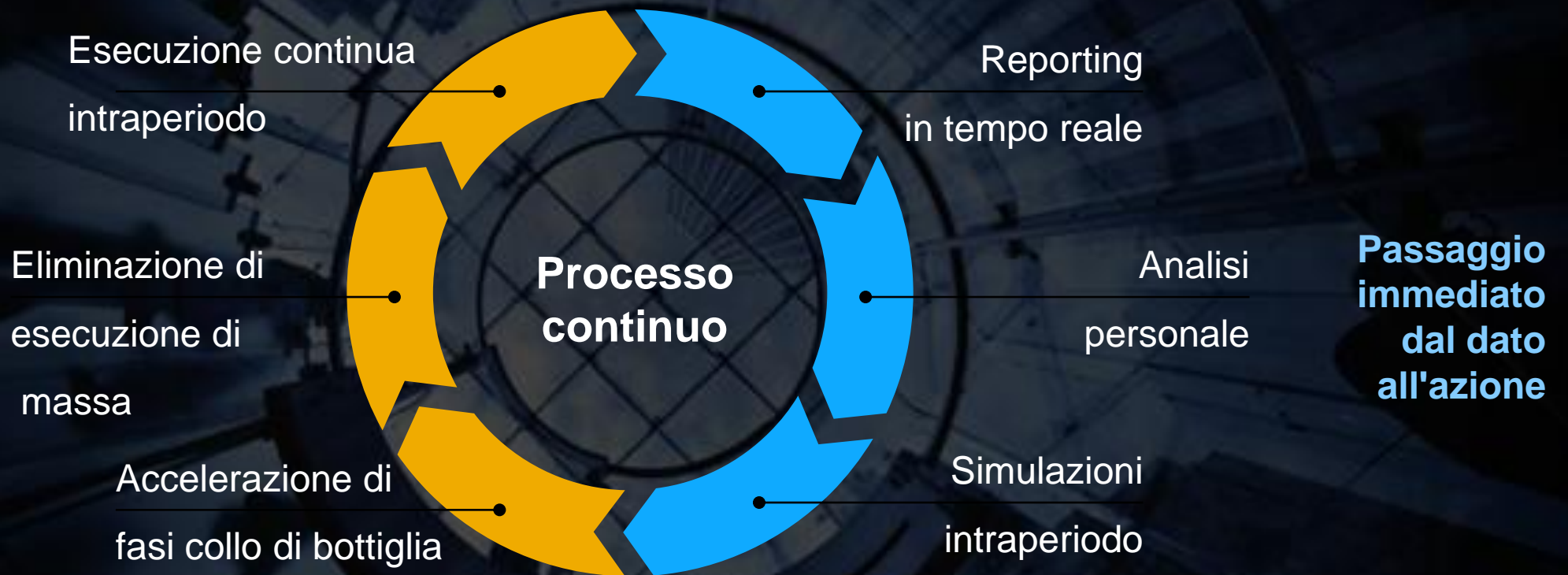
- Gli utenti possono esplorare tempestivamente i dati limitando la reportistica a sottosegmenti di dati definiti autonomamente
- SAP continuerà a fornire report standard con focus sui report utilizzati frequentemente

## Informazioni disponibili

- Tutte le dimensioni dei record possono essere utilizzate per la segmentazione
- Selezione illimitata di più dimensioni per la segmentazione
- Le dimensioni specifiche del cliente possono essere facilmente aggiunte e sono disponibili per la segmentazione

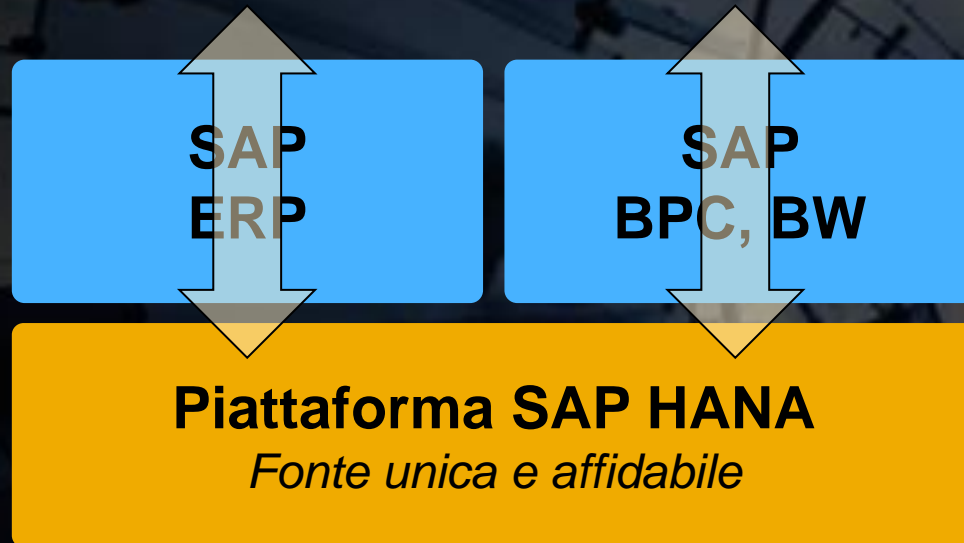
# Verso i processi finanziari in tempo reale

**Esecuzione dei processi in tempo reale**



# Architettura per la pianificazione finanziaria di nuova generazione

- Inserimento di dati anagrafici e di transazione
- Analisi degli scostamenti tra dati effettivi e pianificati
- Inserimento di modelli di pianificazione e dati pianificati
- Reporting flessibile e analisi dei dati effettivi



## Metodi e dati condivisi

- Dati anagrafici (ad esempio centri di costo)
- Modello di pianificazione
- Dati effettivi, pianificati, di budget, previsti
- Motore di pianificazione

## Ulteriori vantaggi per i clienti

- Singola soluzione di pianificazione che combina le potenzialità funzionali di SAP BW-IP con la centralità dell'utente finale di SAP Planning and Consolidation
- Armonizzazione completa dei dati anagrafici e dei dati tra gestione del rischio finanziario, contabilità e pianificazione
- Integrazione continua della pianificazione nei flussi di lavoro e nell'interfaccia utente di SAP ERP
- Funzionalità di simulazione end-to-end

## Pianificazione dinamica

- Un piano flessibile per l'intero gruppo
- Autonomia dei piani per le aziende
- Segnali relativi alla domanda e previsioni intelligenti
- Aggiornamento immediato del piano del gruppo



## Mondo in rapida evoluzione

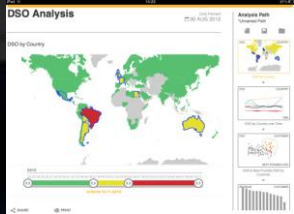
- Domanda dei clienti in rapido cambiamento
- Continua evoluzione dei prezzi di mercato
- Nuovi modelli aziendali non testati

# Gestione in tempo reale del capitale circolante



**Gestione cassa e liquidità in tempo reale**

*A quanto ammonta la cassa a disposizione e quanto è necessario per finanziare l'azienda?*



**Analisi in tempo reale del capitale circolante**

*Qual è lo stato dei fattori chiave del capitale circolante come DSO o DPO?*



**Gestione dei crediti in tempo reale**

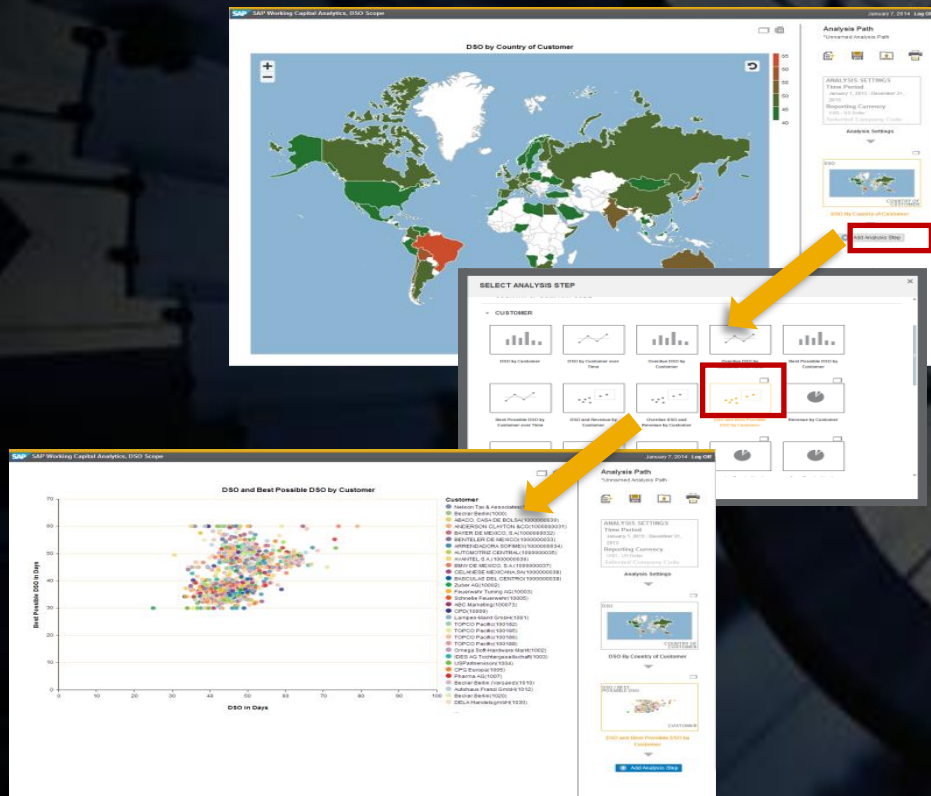
*Come è possibile accelerare la raccolta di cassa per migliorare il DSO?*

# Analisi del capitale circolante

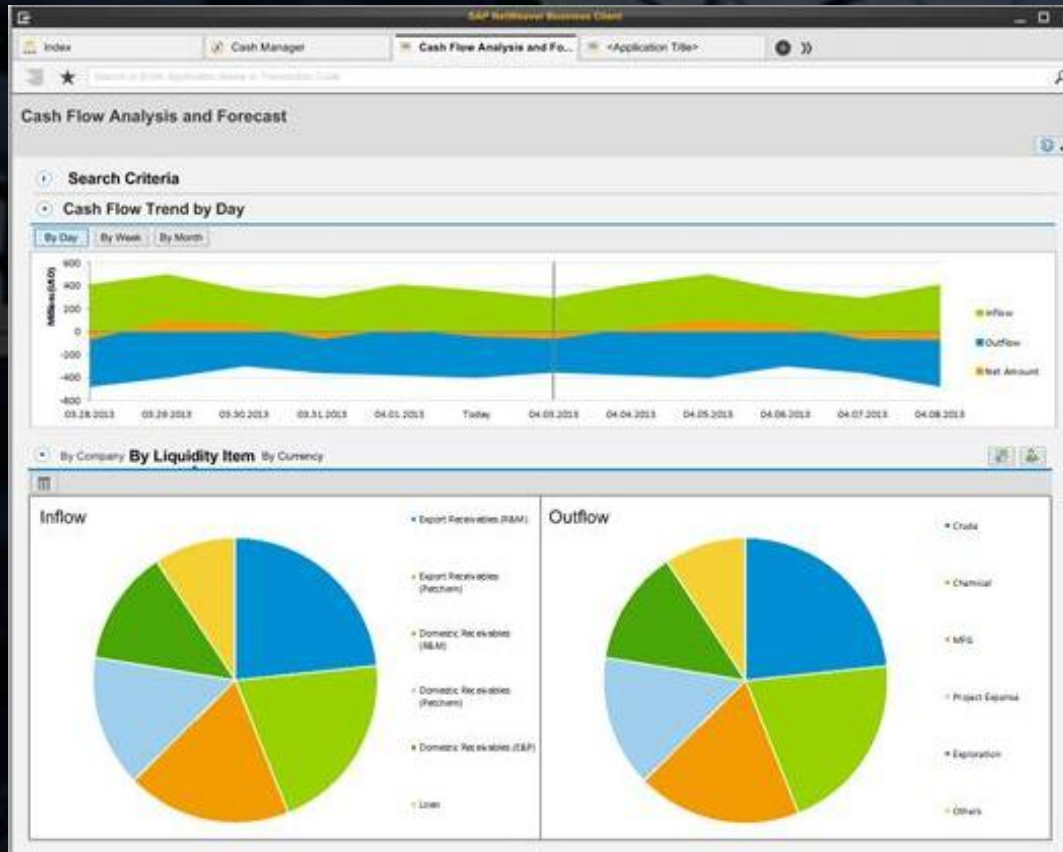
Esplorare le cause principali dei cambiamenti del capitale circolante e personalizzare le strategie per migliorare liquidità ed efficienza finanziaria del gruppo

Sbloccare l'analisi analizzando milioni di transazioni

- Creare percorsi di analisi di drill-down in maniera interattiva con reporting grafico e opzioni di filtro
- Disponibilità immediata dei dati, senza un progetto di implementazione significativo



# SAP Cash Management powered by SAP HANA



- Analisi di saldi bancari globali e posizioni di cassa in base a dati provenienti da sistemi SAP e non SAP
- Previsioni di liquidità integrate, tra cui analisi del flusso di cassa mediante l'analisi multidimensionale in tempo reale
- Gestione dei conti bancari centrale, tra cui analisi del limite di scoperto, analisi del rischio bancario, gestione firmatari e supporto al flusso di lavoro
- Smart Business per Cash Manager, un cockpit per il monitoraggio dei KPI cruciali, anche da dispositivo mobile

# Gestione dei crediti

## Passaggio al processo continuo



### Sfide

- Intensità di risorse
- Preparazione manuale
- Elevata percentuale di errore
- Flussi del processo ripetitivi
- Bassa percentuale di risoluzione

### Fattori di vantaggio

- Cockpit di gestione esecutiva
- Stato pagamenti e avvisi in tempo reale
- Collaborazione integrata team di contabilità clienti e team operativi
- Risoluzione proattiva
- Corrispondenza pagamenti automatica

### Vantaggi previsti

- |            |  |
|------------|--|
| <b>25%</b> | DSO inferiore  |
| <b>10%</b> | Ritardo inferiore nella contabilità clienti                            |
| <b>22%</b> | Storni inferiori nella contabilità clienti                             |
| <b>35%</b> | Riduzione di risorse impiegate a tempo pieno nella contabilità clienti |



# Gestione dei crediti

Supporto del sistema per processo continuo



## SAP Receivables Manager

supporta il responsabile crediti della divisione finanziaria nel monitoraggio di un processo continuo

## SAP Customer Financial Fact Sheet

consente agli addetti alle vendite di risolvere le questioni aperte direttamente con il cliente

# Dati visualizzati con SAP Lumira



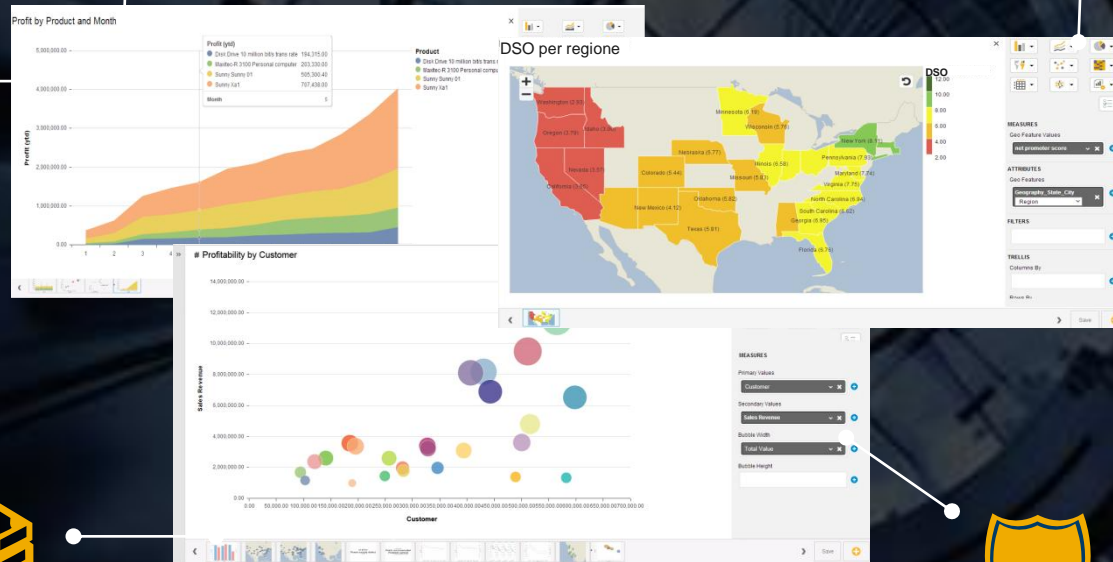
Analisi e pianificazione finanziaria



Processi collaborativi per le operazioni finanziarie



Contabilità e chiusura finanziaria



Gestione dei rischi finanziari e di tesoreria



Gestire il rischio d'impresa e la conformità

- Unire dati finanziari e operativi
- Visualizzare la posizione di cassa, profitti, costi e margini
- Visualizzare i dati per ottimizzare le decisioni e i risultati
- Condividere e collaborare con altri team

# Cockpit Smart Business

## Cockpit

- Dirigente finanziario
- Cash Manager
- Responsabile crediti
- Responsabile debiti



# Nuova interfaccia utente per ruoli area CFO

## Ruoli esperti

- Contabile della contabilità generale
- Contabile della contabilità fornitori
- Contabile della contabilità clienti

The screenshot displays the SAP CFO user interface for the 'G/L Accountant' role. The main dashboard includes five primary action buttons: 'Display GL Account Balance', 'Display Financial Statement', 'Display Chart of Accounts', 'Post G/L Document', and 'Manage G/L Documents'. Below these is a 'Display G/L Line Items' button. Two detailed views are overlaid:

**Display G/L Line Items:** Shows a table with columns for Status, Assignment, Document No., and Document Type. The table contains several rows of data, including document numbers like 100000000 and 100000001, and document types AB, SA, and AB.

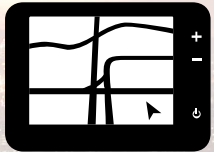
**Display Chart of Accounts:** Shows a hierarchical tree structure of accounts. The tree is expanded to show 'ASSETS' and 'LIABILITIES'. Under 'ASSETS', there are sub-categories like 'Fixed assets', 'Investments', 'Current assets', and 'Inventories'. Under 'LIABILITIES', there are sub-categories like 'Shareholders' equity', 'Common stock', 'Net Profit', 'Payables', and 'Profit and loss statement'. The table lists various account descriptions, such as '125000 Foreign bills of exchange receivable', '140000 Customers - Domestic Receivables', and '141000 Customers - foreign receivables', along with their respective account numbers and group account numbers.

# Processi in tempo reale



## Chiusura di fine mese in tempo reale

Chiusura accelerata con la riconciliazione intramensile per il reporting in tempo reale e la simulazione prechiusura



## Analisi personale in tempo reale

Analisi flessibile per accesso immediato ai dati con drill-down in ogni dimensione fino al livello della posizione



## Esperienza utente di nuova generazione

Nuovo ruolo basato sulle interfacce utente con analisi integrate in tempo reale e accesso mobile per utenti aziendali



# © 2014 SAP SE or an SAP affiliate company. All rights reserved.

---

No part of this publication may be reproduced or transmitted in any form or for any purpose without the express permission of SAP SE or an SAP affiliate company.

SAP and other SAP products and services mentioned herein as well as their respective logos are trademarks or registered trademarks of SAP SE (or an SAP affiliate company) in Germany and other countries. Please see <http://global12.sap.com/corporate-en/legal/copyright/index.epx> for additional trademark information and notices.

Some software products marketed by SAP SE and its distributors contain proprietary software components of other software vendors.

National product specifications may vary.

These materials are provided by SAP SE or an SAP affiliate company for informational purposes only, without representation or warranty of any kind, and SAP SE or its affiliated companies shall not be liable for errors or omissions with respect to the materials. The only warranties for SAP SE or SAP affiliate company products and services are those that are set forth in the express warranty statements accompanying such products and services, if any. Nothing herein should be construed as constituting an additional warranty.

In particular, SAP SE or its affiliated companies have no obligation to pursue any course of business outlined in this document or any related presentation, or to develop or release any functionality mentioned therein. This document, or any related presentation, and SAP SE's or its affiliated companies' strategy and possible future developments, products, and/or platform directions and functionality are all subject to change and may be changed by SAP SE or its affiliated companies at any time for any reason without notice. The information in this document is not a commitment, promise, or legal obligation to deliver any material, code, or functionality. All forward-looking statements are subject to various risks and uncertainties that could cause actual results to differ materially from expectations. Readers are cautioned not to place undue reliance on these forward-looking statements, which speak only as of their dates, and they should not be relied upon in making purchasing decisions.

# Thank You!

Silvia Populin  
Expert Solution Presale EPM Finance  
SAP Italia  
e-mail: [silvia.populin@sap.com](mailto:silvia.populin@sap.com)  
Tel. +39 3355962864